

FÁBRICA DO GAZ EM ÉVORA

CONTÉM:

- Plantas da antiga Fábrica do Gaz em Évora - Ano de 1878.

ANTIGA FÁBRICA DO GAZ EM ÉVORA

ANO DE 1878

CNME

Casa de habitação do Director

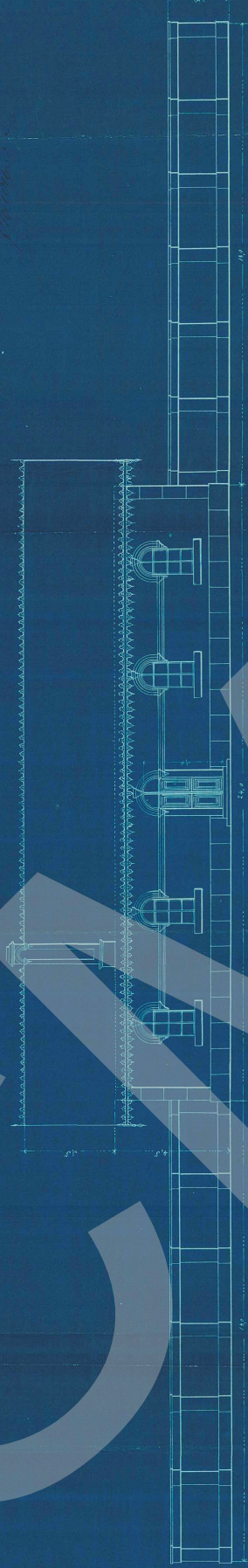
Alçado principal (lado do oriente)

Escala: 1:100

Expos. 9.º de Setembro de 1919

António Ferrás

1.º Director - Aguiar de
Silva



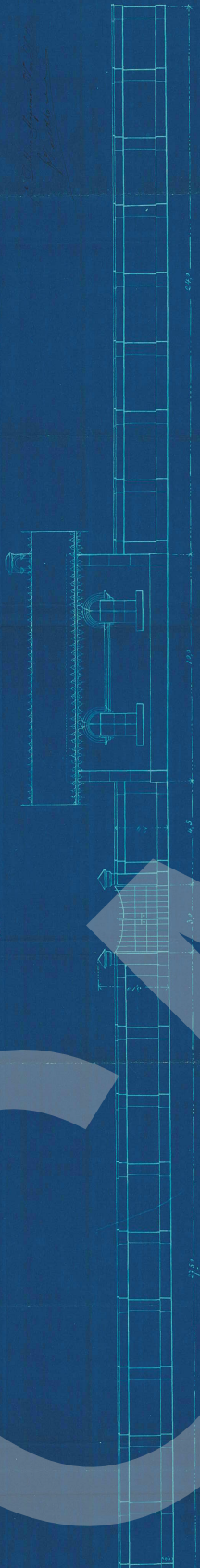
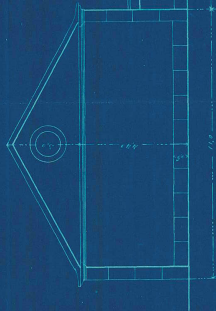
Casa de habitação do antigo mosteiro e igreja de Santiago

Alameda do lado Sul

Escala: 1:100

Plano 2 de 4 - Junho de 1919

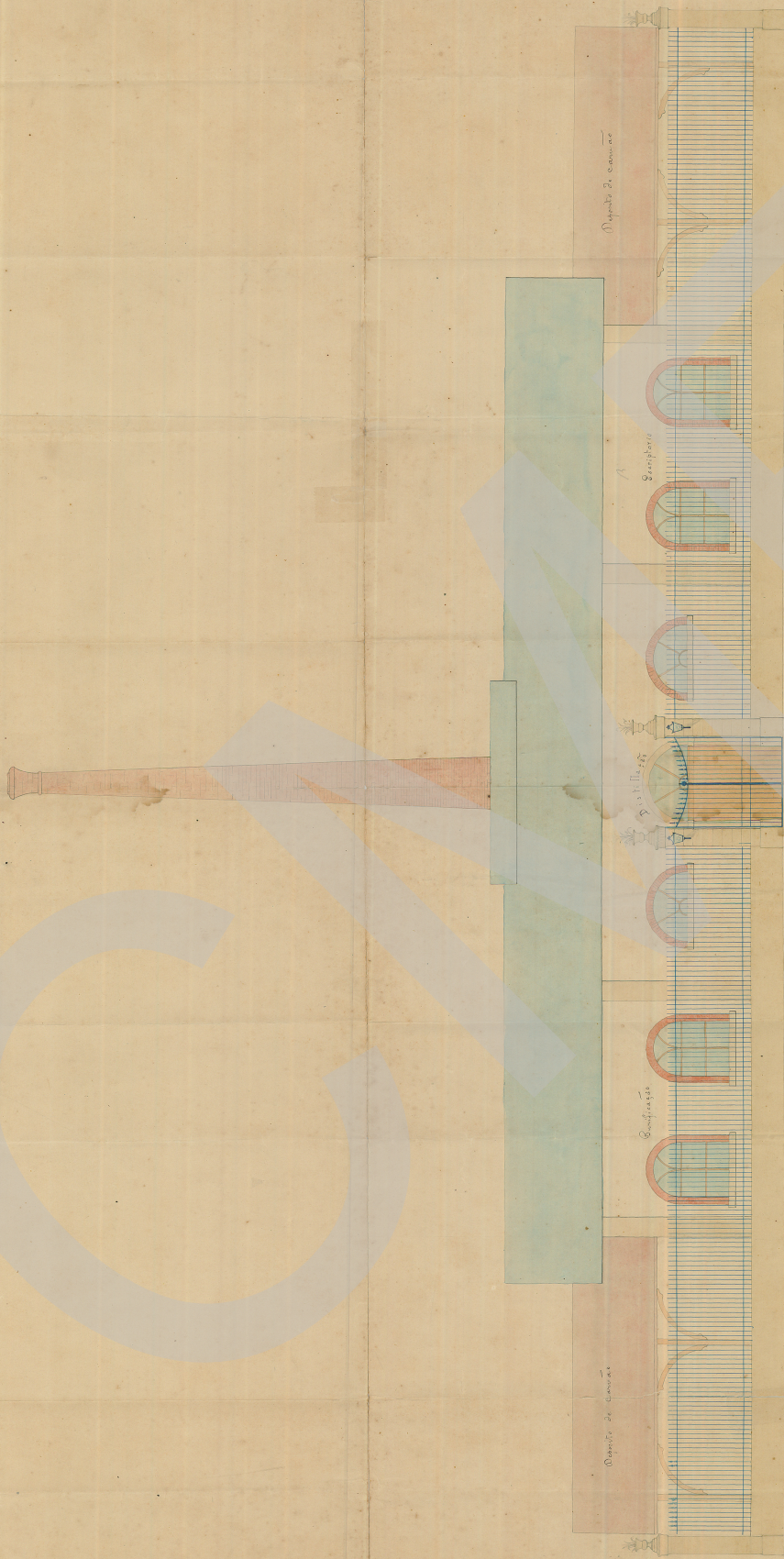
António José de Almeida



Gratuito

Fabrica de Gas de Evora

1878



Folha 114

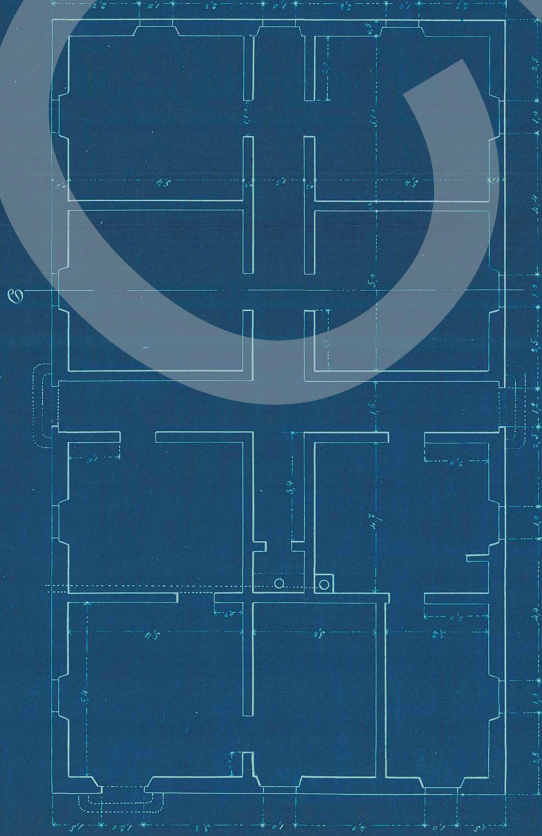
Leitor 16 de Junho de 1878

Antonio Gomes

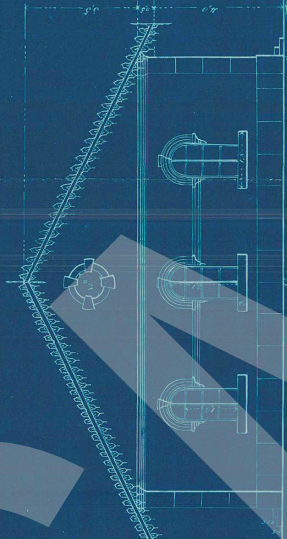
Casa de habitação do Sr. João

Escala: 1:100

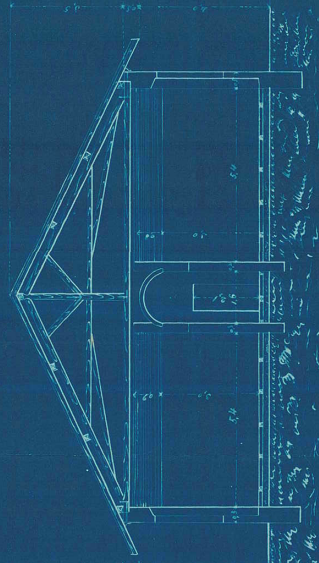
Planta



Alçado do lado norte

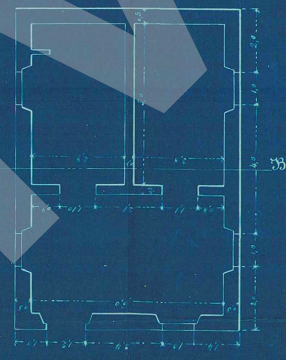


Corte em C-D

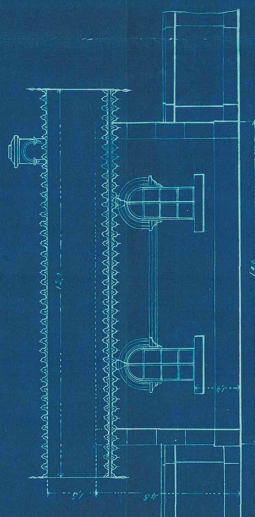


Casa de habitação do Sr. João

Planta

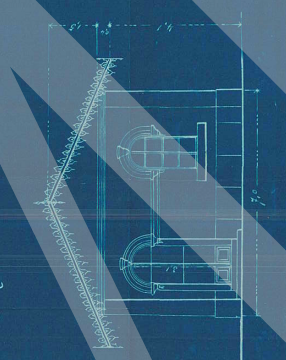


Alçado do lado sul

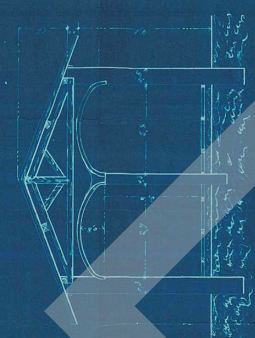


Casa de habitação do Sr. João

Planta



Corte em A-B



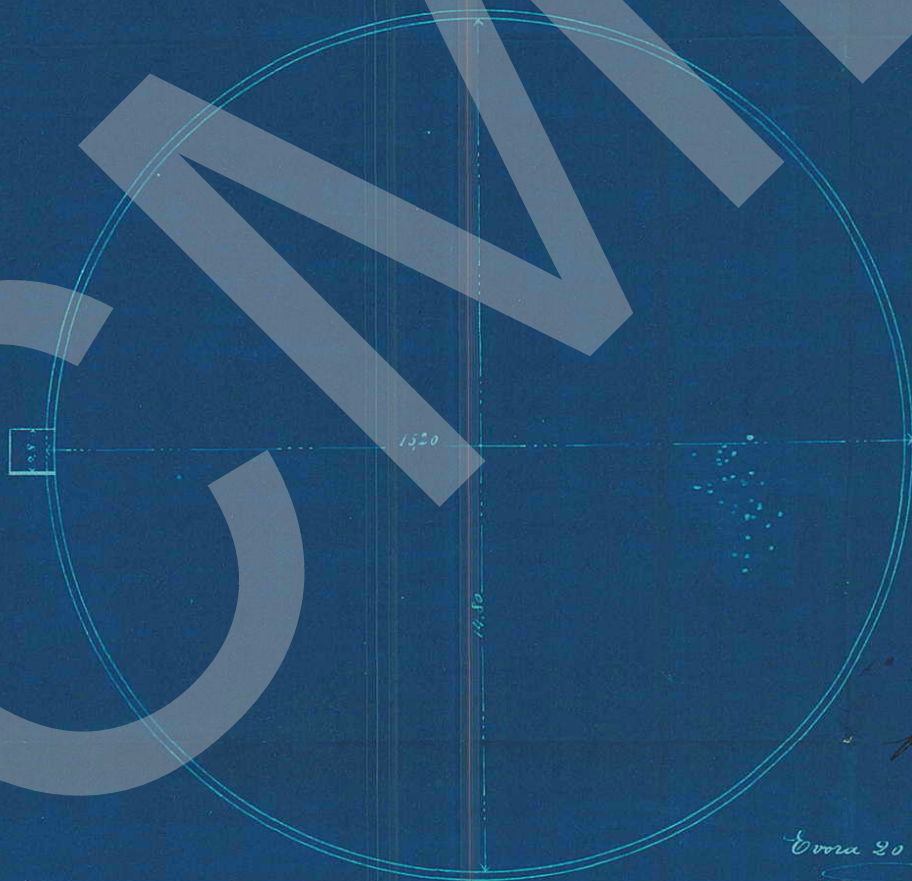
Projeto de Habitação do Sr. João
Arquiteto: João de Deus
1910

Projeto de Habitação do Sr. João
Arquiteto: João de Deus
1910

Alieiros dos geometrios



Escala = 1:100



*1.º D.º Antonio Joaquim de
1.º Henrique*

*Evora 20 de Setembro de 1889
Antonio Joaquim Pereira
30/11/89*



Planta geral da fabrica do gaz

1890

Arquiteto

Arquiteto

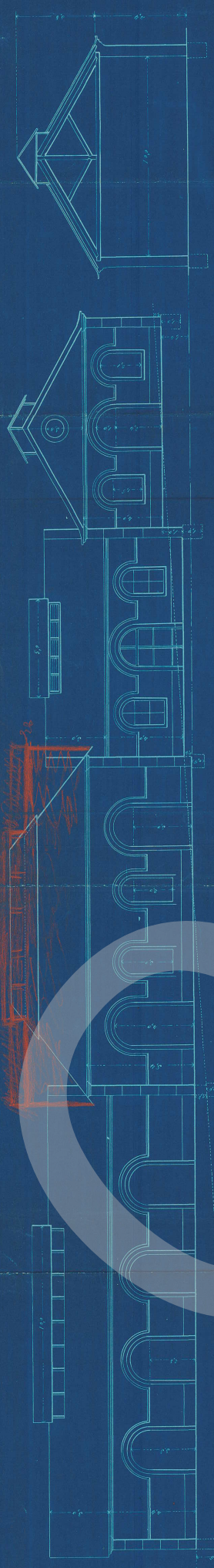
Arquiteto

Arquiteto

Arquiteto

Alcova principal dos officinos

Corte em V.33



Estado 1100



Estado 1100

